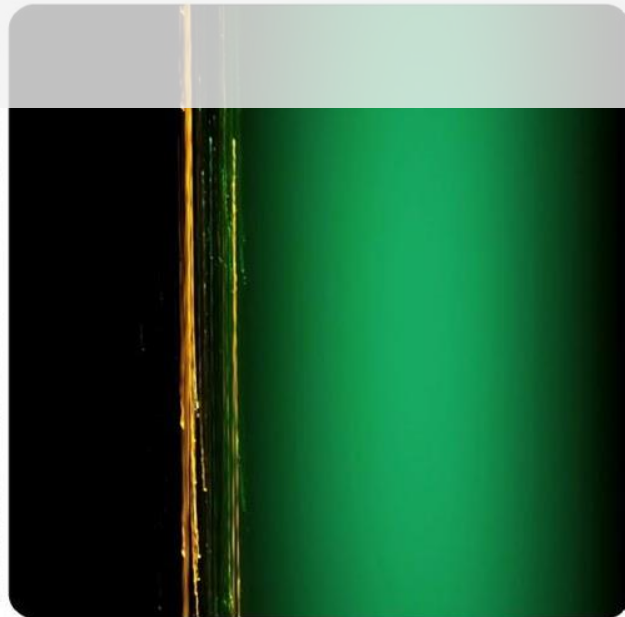
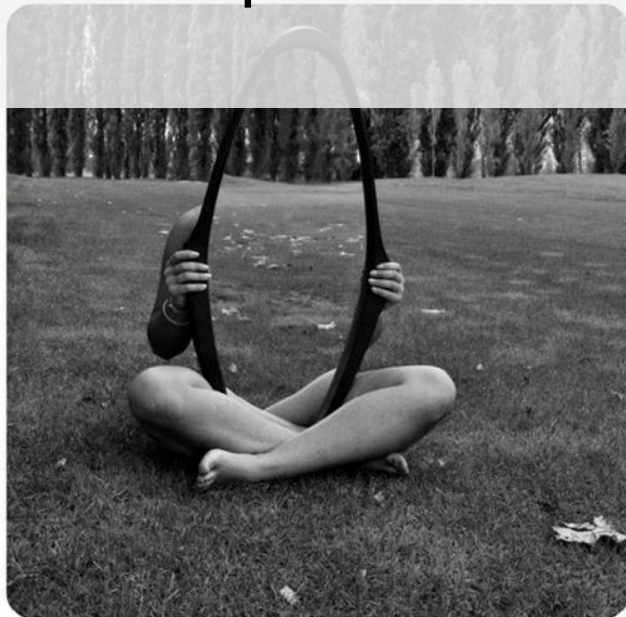
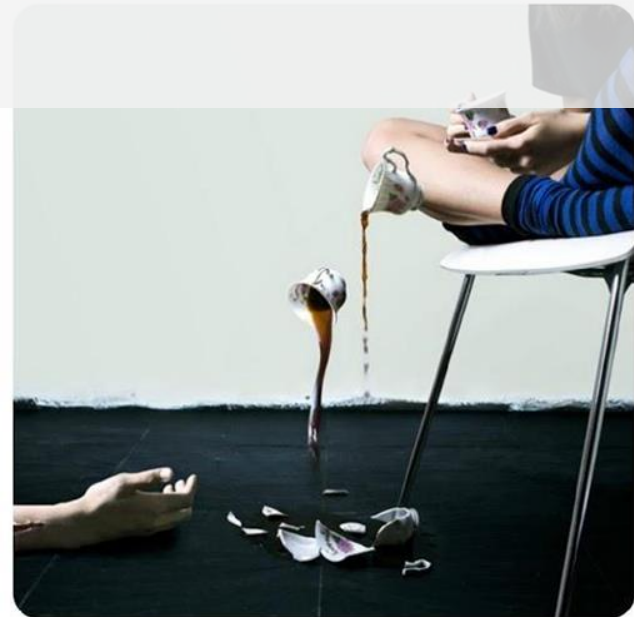


Mostrami

L'arte nel quotidiano di tutti



The background of the slide is an abstract painting. It features a white canvas with various expressive brushstrokes and splatters. The colors used are primarily blue, red, and black, with some yellow and green accents. The lines are dynamic and somewhat chaotic, suggesting a gestural or gestural style of painting. The overall composition is dense and layered, with some areas appearing more saturated than others.

Chi siamo

Mostrami è un progetto artistico che promuove la **giovane arte contemporanea** come veicolo di sviluppo sociale e culturale in un'ottica di **democratizzazione** e di diffusione.



**Il più grande collettivo italiano con oltre
1.000 giovani artisti.**

Pittura Scultura Fotografia StreetArt VideoArt





Riflessione e responsabilizzazione sociale su **valori etici** come la legalità, la solidarietà, la coesione sociale e il rispetto per l'ambiente.

Valorizzazione della **giovane creatività artistica**

Diffusione e democratizzazione della giovane arte contemporanea anche attraverso il massimo utilizzo delle **tecnologie web** al fine di intercettare e appassionare nuovi pubblici.

BABY



Cosa facciamo

In questi cinque anni **Mostrami** ha dato visibilità ai giovani artisti attraverso diverse iniziative tra cui le MostrEvento, veri e propri eventi artistici e culturali a Milano

I nostri numeri

> 1.000 artisti > 25.000 fan > 80 partner



Mostrami Factory: un enorme "cantiere" artistico, culturale e sociale su un'area di 7.000 mq realizzato in collaborazione con Fondazione Bracco negli storici spazi dell'azienda a Lambrate.

Una fucina creativa e un luogo di condivisione e di aggregazione aperto alla cittadinanza durante i **sei mesi** di Expo per la sua prima edizione.

I numeri della Factory

5 MostrEvento - **20** mostre di Associazioni partner

4 workshop con giovani artisti

9 spettacoli e performance teatrali - **2** serate cinema

11 concerti - **5** party & Djset

76 laboratori per bambini - **62** corsi dedicati agli adulti


In totale oltre **200** giovani artisti coinvolti e **20 mila** visitatori hanno frequentato lo spazio **Folli 50.0** e hanno potuto incontrarsi, mettersi in gioco, partecipare, immergersi in una dimensione artistica, in un'ottica di reciprocità e apertura.



Per le aziende

Mostrami si propone alle organizzazioni pubbliche e private come fornitore dei seguenti **progetti e servizi artistici**:


- I. **Eventi e mostre**
- II. **Curatela e restyling**
- III. **Corsi e workshop**
- IV. **Business gift**



PIAZZA
CARLO GILJANI
GAETANO ALMONDA
1898



I. Eventi e mostre



Servizi totalmente customizzati. L'azienda cliente fornisce un tema legato alla propria filosofia che viene sviluppato dai nostri artisti e messo in mostra durante un piccolo o grande evento (off line e on line), ideato, organizzato e gestito a 360° da Mostrami.

II. Curatela e restyling

Possibilità di noleggio e acquisto di opere pittoriche, scultoree, fotografiche e di design dei nostri artisti, anche su commissione, per **arredare con la giovane arte i propri uffici e le sale riunioni.**

III. Corsi e workshop

Corsi di pittura, di fotografia e di arte contemporanea per manager e dipendenti, tenuti dai nostri giovani artisti diplomati in Belle Arti, per lo **sviluppo delle soft skills** ma anche come occasione di **team building** e di **formazione outdoor**.



IV. Business gift

Vendita e confezionamento ad hoc di opere dei nostri giovani artisti per **originali cadeaux** in occasione di particolari festività e ricorrenze aziendali.



I nostri partner

Mostrami ha ottenuto il patrocinio ed il supporto di importanti istituzioni e organizzazioni private.

Ad oggi collaboriamo con numerose e varie realtà aziendali: da quelle più locali a grandi multinazionali.

Milano



Comune
di Milano



Provincia
di Milano



Regione Lombardia



CAMERA DI
COMMERCIO
MILANO



POLITECNICO
DI MILANO



Universidad
de Granada

İSTANBUL BİLGİ ÜNİVERSİTESİ

EPSON[®]

KASPERSKY^{LAB}

AGFA



Riders



[publicarrello.com]



Air Dolomiti



Partner of
Lufthansa



Milano



Fondazione Bracco nasce dal patrimonio di valori maturati in oltre 85 anni della storia della Famiglia e del Gruppo Bracco, con l'intento di creare e diffondere espressioni della cultura, dell'arte e della scienza. Particolare attenzione viene riservata all'universo femminile e al mondo giovanile e proprio con riferimento ai giovani e alle nuove forme di espressività artistica è nata la collaborazione con Mostrami.

Insieme abbiamo ideato e coordinato un grande cantiere artistico, culturale e sociale, **Mostrami Factory @ Folli 50** per l'intero periodo di EXPO: uno spazio ex-industriale di oltre 7.000 mq che ha previsto un'intensa programmazione di mostre, performance e laboratori, visitato da **oltre 20 mila persone**. Nel dicembre 2015 abbiamo realizzato assieme un'ulteriore mostra all'interno del **CDI -Centro Diagnostico Italiano** con l'esposizione delle opere di 12 giovani artisti.

Mostrami ha garantito alta professionalità, grande creatività, precisione nel realizzare i progetti e le attività condivise.

Siamo molto soddisfatti di questo rapporto, una nuova mostra è in fase di definizione per il 2016 e speriamo che si possa proficuamente continuare anche nei prossimi anni.



Le nostre referenze

“**XL Insurance** è una rappresentanza generale di una compagnia di assicurazioni inglese che opera nel mercato italiano dal 1999 nei rami RC, Inquinamento, Incendio, Rischi Tecnologici, Professional lines, Trasporti e Fine Art, ed è proprio con riferimento all’assicurazione delle opere d’arte che nasce la collaborazione con **Mostrami**, che si è sviluppata su due fronti, nell’arco di tre anni. Da un lato abbiamo chiesto a Mostrami di arredare i nostri uffici e abbiamo selezionato alcuni artisti i cui dipinti sono stati appesi nelle 3 sale riunioni; dall’altro, abbiamo organizzato un evento al quale abbiamo invitato i nostri migliori clienti che hanno potuto ammirare una mostra di quadri su cavalletto o appesi e gustare un raffinato aperitivo. In entrambi i casi, grazie alla competenza di **Sandro Agliodoro**, è stato colto appieno lo spirito del nostro brand e del tipo di comunicazione che vogliamo utilizzare con i nostri clienti nell’ambito dell’arte. Siamo molto soddisfatti di questa esperienza e ci auspichiamo che tale collaborazione possa durare nel tempo”.

Francesca Giurato - Specialy Underwriter Manager - XL Insurance



Le nostre referenze

Schneider Electric offre soluzioni tecnologiche integrate per ottimizzare l'utilizzo dell'energia. Con un portafoglio unico di distribuzione elettrica, automazione industriale, energia e raffreddamento, la gestione degli edifici, della sicurezza e del software, Schneider Electric è l'unico specialista globale del settore. Wonderware è leader a livello mondiale per la gestione, la visualizzazione e il controllo della produzione.

Siamo un'azienda con una forte componente ingegneristica, ma **Mostrami** ci ha aiutato ad essere meno razionali e a tirare fuori la nostra sopita creatività con un laboratorio chiamato **"Arts for Managers"**. Per un giorno, ci siamo improvvisati artisti, ci siamo divertiti, ci siamo rilassati, siamo tornati un po' bambini, rivevando cose di noi che i nostri colleghi non conoscevano e qualche volta neppure noi stessi. Grazie mille, è stata una bellissima esperienza che speriamo di ripetere ancora.

Lorena Gandolfini, Senior Marketing manager EMEA software Business

Wonderware by Schneider Electric



Le nostre referenze

Giovanni Petrini è Principale di **Avanzi**, mentor di **Make a Cube** e responsabile del programma di incubazione del progetto Innovazione Culturale finanziato da **Fondazione Cariplo**, progetto al quale **Mostrami** ha partecipato nella sua prima edizione.

"**Mostrami** è un eccellente esempio di Impresa Sociale e Start Up Innovativa che grazie alle professionalità che coinvolge e le esperienze pregresse dei suoi fondatori è capace di fornire servizi funzionali e innovativi per le aziende. Mostrami è in grado di presentarsi come interlocutore non solo per il mondo imprenditoriale, ma anche per quello istituzionale, generando, allo stesso tempo, un impatto sociale e culturale nel mondo dell'arte contemporanea".

Giovanni Petrini, Avanzi - Make a Cube

Riferimenti

Mostrami Srl Impresa Sociale e Start up Innovativa

Capitale sociale 10.000 Euro Interamente versati

Via Pola 23, Milano

CEO: Sandro Agliandolo

+39 347 38 95 473

sandro@mostra-mi.it

Resp. Comunicazione: Simona Calamita

events@mostra-mi.it

www.mostra-mi.it

